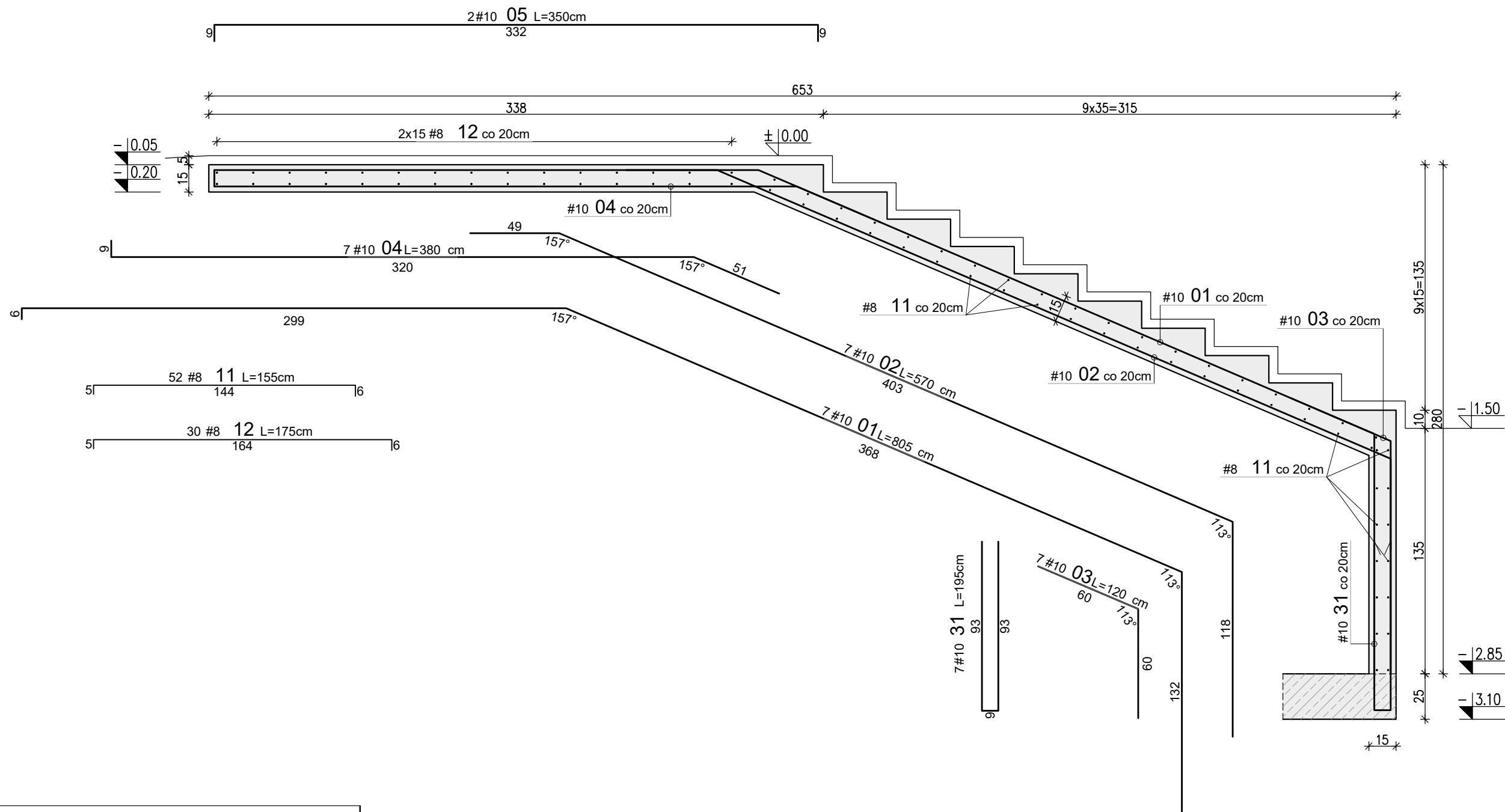


ZBROJENIE SCHODÓW ZEWNĘTRZNYCH

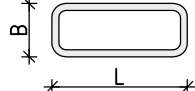
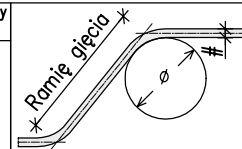



WYKAZ STALI ZBROJENIOWEJ

Nr	#	Długość /cm/	Ilość /szt./	A-IIIN (B500SP) / m /		Typ pręta
				#8	#10	
1	10	805	7		56,35	
2	10	570	7		39,90	
3	10	120	7		8,40	
4	10	380	7		26,60	
5	10	350	2		7,00	C
-	-	-	-			-
11	8	155	52	80,60		C
12	8	175	30	52,50		C
-	-	-	-			-
31	10	195	7		13,65	U
Długość razem [m]				133,1	151,9	
Ciężar jednostkowy [kg/m]				0,395	0,617	
Ciężar wg średnic [kg]				52,6	93,7	
Ciężar razem 1 szt. [kg]				146		
Ciężar razem szt. 1				146		[kg]

Uwagi:

- Rysunek rozpatrywać łącznie z projektem architektury i opisem technicznym.
- Beton należy wibrować mechanicznie.
- Minimalna długość zakładu dla prętów #6-30cm; #8-40cm; #10-50cm; #12-60cm; #16-80cm.
- Na warstwy wykończeniowe założono 5cm.
- Pręty nr 05 ułożyć na wolnej krawędzi płyty.

<div>WYMIAROWANIE PRĘTÓW:</div> <div></div>		<div>Haki półokrągłe, haki proste, pętle</div> <div>Pręty odgięte lub inne pręty zagięte</div> <div>Minimalne odstępy między prętami</div>	<div></div> <div>Stal: A-IIIN (np. B500SP)</div> <div>Beton: C30/37(B37) W6,F150</div> <div>Kl. ekspozycji: XC4/XF4</div> <div>Otulina: 5.0/3.0 cm</div>						
<div>Investor:</div> <div>GMINA KOLUSZKI</div> <div>95-040 Koluszki, ul. 11 Listopada 65</div>			<div>Projekt:</div> <div>REMONT, PRZEBUDOWA I ZMIANA SPOSOBU</div> <div>UŻYTKOWANIA BUDYNKU NA POTRZEBY ŻŁOBKA</div>						
<div>Adres inwestycji:</div> <div>GAŁKÓW DUŻY, UL. DZIECI POLSKICH 20</div> <div>DZ. NR 219 OBR. 6</div>			<div>Branża:</div> <div>KONSTRUKCJA</div>	<div>Faza projektu:</div> <div>PW</div>	<div>Skala:</div> <div>1:25</div>	<div>Data:</div> <div>VIII 2024r.</div>	<div>Format rys.:</div> <div>297x420</div>		
			<div>Nazwa rysunku:</div> <div>Zbrojenie schodów zewnętrznych</div>						
<div>PROJEKTOWNIA</div> <div>doradztwo konstrukcyjno-budowlane</div> <div></div> <div>PROJEKTOWANIE KONSTRUKCJI BUDOWLANYCH</div> <div>www.KONBUD-PKB.PL biuro@KONBUD-PKB.PL</div>			<div>Zespół projektowy:</div> <div>inż. Patryk Jabłoński, Piotr Wenerski</div> <div>Projektant:</div> <div>mgr inż. Jakub Krakowski</div> <div>Sprawdzający:</div> <div>dr inż. Krzysztof Lasek</div>			<div>Nr uprawnień:</div> <div>LOD/3079/PWBKb/16</div> <div>do projektowania bez ograniczeń w specjalności konstrukcyjno-budowlanej</div> <div>LOD/2496/POOK/15</div> <div>do projektowania bez ograniczeń w specjalności konstrukcyjno-budowlanej</div>		<div>Nr rysunku:</div> <div>K-07-06</div> <div>Rys. Koor. PW PJ</div> <div>Nr tematu:</div> <div>2024-118</div> <div>Nr rewizji:</div> <div>R-00</div>	